

Multiplex 24 DVB-T2 zahájí vysílání v Libereckém a Plzeňském regionu.

Společnost Digital Broadcasting s.r.o. zahájí 26. a 27. února, provoz dalších vysílačů v rámci Vysílací sítě 24 DVB-T2/HEVC (Multiplex 24) v Libereckém a Plzeňském regionu.

26. února 2020 Ostrava. Společnost Digital Broadcasting s.r.o. dnes zahájila provoz 2 vysílačů v rámci Vysílací sítě 24 DVB-T2/HEVC (Multiplex 24) v Libereckém a následující den zbývajících tři a pět vysílačů v Plzeňském regionu.

Konkrétně z lokalit: Trutnov - Šibeniční Vrch a Varnsdorf - město. Následující den 27. února bude zahájen provoz vysílačů z lokalit: Jablonec n. Nisou - Černá Studnice, Česká Lípa – Špičák, Liberec, Plzeň – Vodárna, Sušice Svatobor, Domažlice – Čerchov, Klatovy – Doubrava a Holoubkov. Vysílací síť „24“ tak významně rozšíří své pokrytí televizním signálem, který bude nyní volně přístupný pro více jak 5,2 milionu obyvatele České republiky.

Na nový standard zemského televizního vysílání DVB-T přechází ode dneška soukromé televize, jejichž televizní programy byly dosud šířeny v Multiplexu 4 (DVB-T) resp. v Přechodové síti 13 (DVB-T2) i v Libereckém regionu a v regionu Plzeňském. Ze stejných lokalit v rámci obou regionů, které jsou uvedeny v tabulce budou nyní šířeny v nové Vysílací síti „24“ (Multiplexu 24). Zahájení provozu vysílačů bude postupně zahájeno v časných ranních hodinách 26. resp. 27. února až po ukončení hlavních nočních televizních programů z předchozího večera, aby je diváci mohli sledovat až do konce.

Konkrétně se jedná o tyto lokality:

Současné regionální zařazení	Název lokality	MUX 4 kanál	PS 13 kanál	MUX 24 kanál	Datum vypnutí MUX4, PS13 a zapnutí MUX24
Liberecký	Trutnov - Šibeniční Vrch	45	24	45	26. 2. 2020
Liberecký	Varnsdorf - město	25	28	44	26. 2. 2020
Liberecký	Jablonec n. Nisou - Černá Studnice	25	24	43	27. 2. 2020
Liberecký	Česká Lípa - Špičák	25	28	43	27. 2. 2020
Liberecký	Liberec	25	24	43	27. 2. 2020
Plzeňský	Plzeň - Vodárna	56	24	43	27. 2. 2020
Plzeňský	Sušice Svatobor	56	24	42	27. 2. 2020
Plzeňský	Domažlice - Čerchov	25	24	43	27. 2. 2020
Plzeňský	Klatovy - Doubrava	44	24	44	27. 2. 2020
Plzeňský	Holoubkov	30	24	21	27. 2. 2020

Výše uvedené termíny jsou v souladu s vládou schváleným „Technickým plánem přechodu“. Reakce od diváků potvrzují, že většina diváků o těchto připravovaných změnách ví a připravují se na ně. A to jak nákupem certifikovaných STBoxů nebo televizních přijímačů. Servisní technici „hlásí“ enormní zájem diváků nebo majitelů bytových domů a institucí o přeladění společných antén.

Diváci by, po výše uvedených úpravách, měli stávající televizní programy z Multiplexu 4 mít i ve svých nových seznamech přijímaných televizní programů v rámci Multiplexu 24. Vzhledem, k tomu, že bude nově nyní vysílán i televizní program Nova doporučujeme provést u televizního přijímače, STBoxu v „Menu“ „Automatické ladění“ nebo „Ruční ladění“ pro 42 k, 43 k, 44 k, 45 k, resp. 21 k.

Aktuální informace poskytujeme na :

- www.multiplex24.cz
- **Info TV programu „Televize přes anténu“**, který je vysílán v **Regionální síti 7**
- www.mux7.cz
- **V našem Helpdesku (24/7) na telefonním čísle: 595 694 660**

Televizní programy s označením, které budou šířeny v Multiplexu 24:

Celoplošné:

Nova | T2, Nova Action | T2, Nova 2 | T2, Nova Gold | T2, Prima Comedy Central | T2, JOJ family | T2, RELAX | T2, REBEL | T2, REBEL 2 SLUŠNEJ KANÁL | T2, Retro Music TV | T2, CS Mystery | T2, ABC TV | T2, GALERIE | T2 a KLENOT TV | T2.

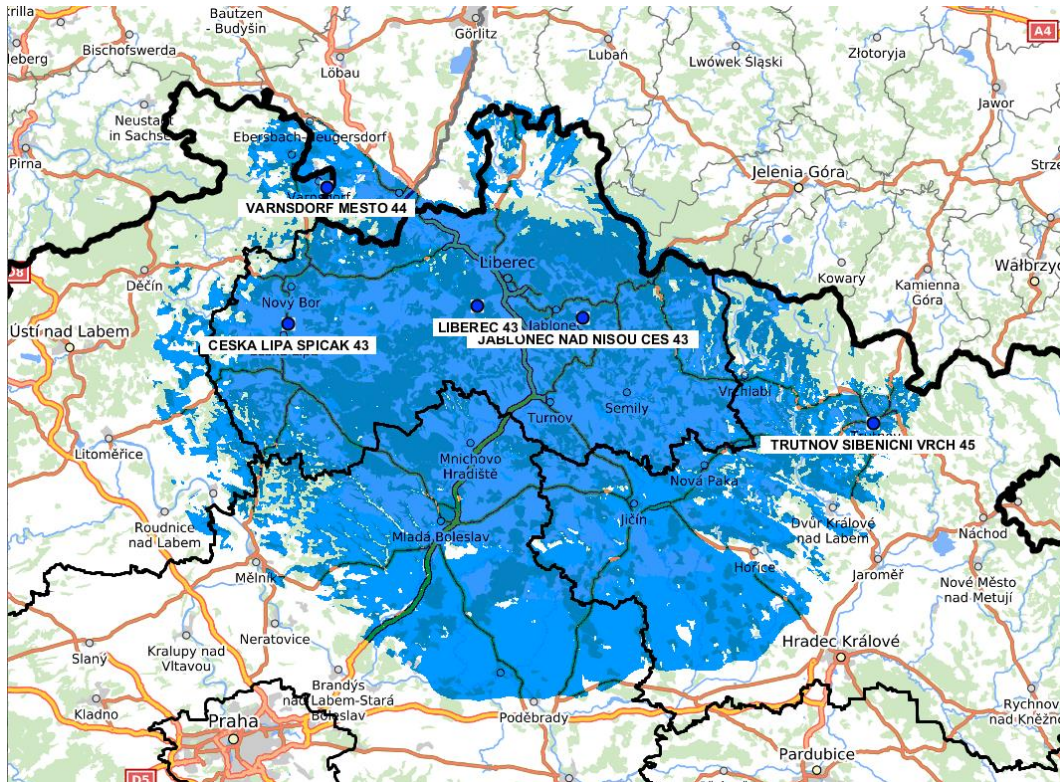
Regionální:

JTV | T2 , ZAK TV | T2, rtm plus Liberecko | T2 , V1 | T2, Info TV Brno a Jizni Morava | T2, TV MORAVA | T2, POLAR HD| T2, LTV PLUS | T2 a TVS | T2

„Spuštěním dalších lokalit Multiplexu 24 ve standardu DVB-T2/HEVC, tentokrát v rámci Libereckého a Plzeňského regionu, pokračujeme v realizaci Technického plánu přechodu schváleného vládou a potvrzujeme tím zároveň naši pozici významného hráče v rámci zemského televizního vysílání v České republice. Těší nás velký zájem provozovatelů televizního vysílání o šíření jejich televizních programů v naší nové Vysílací síti 24 a velice si vážíme rozhodnutí televize Nova rozšířit dosud vysílané programy Nova Action, Nova 2 a Nova Gold o hlavní televizní program Nova“, řekl dnes jednatel společnosti Digital Broadcasting s.r.o. RNDr. Radim Pařízek.“

Kontakt: **Martin Roztočil**
roztocil@multiplex4.cz
roztocil@multiplex24.cz

Multiplex 24: Pokrytí signálem z lokalit v Libereckém regionu:



Multiplex 24: Pokrytí signálem z lokalit v Plzeňském regionu:

