

Společnost Digital Broadcasting během dnešního dne zprovozní další vysílače Přejchodové sítě 13 DVB-T2/HEVC a to z lokalit: Litoměřice, Náchod, Klatovy, Trutnov, Příbram, Vyškov, Šumperk, Jeseník Chlum, Jeseník Studniční, Vsetín, Blansko a Varnsdorf. Lokality Beroun, Kutná Hora a Prachatice, budou spuštěny v nejbližších dnech. Přejchodová síť 13 tím dosáhne z již celkem 45 lokalit pokrytí přes 9,2 miliónů obyvatel ČR.

31. srpna 2018 Ostrava. *Společnost Digital Broadcasting s.r.o. k dosud provozovaným lokalitám Přejchodové sítě 13 DVB-T2 v Praze, Brně, Ostravě, resp. v Uherském Hradišti, Hradci Králové, Pardubicích, Teplicích, Ústí nad Orlicí, Ústí nad Labem, Mariánských Lázní, Olomouci, Zlíně, České Lípě, Domažlicích, Svitavách, Sušici, Jihlavě, Znojmě, Třebíči, Frenštátě, Hodoníně, Děčíně, Plzni, Rakovníku, Českých Budějovicích a Opavě Hlubočci a zahájí dnes také provoz této sítě z lokalit Litoměřice, Náchod, Klatovy, Trutnov, Příbram, Vyškov, Šumperk, Jeseník Chlum, Jeseník Studniční, Vsetín, Blansko a Varnsdorf. Lokality Beroun, Kutná Hora a Prachatice budou spuštěny v nejbližších dnech*

K dosavadním 30 lokalitám v Praze, Ostravě, Brně, Uherském Hradišti, Hradci Králové, Pardubicích, Teplicích, Ústí nad Orlicí, Ústí nad Labem, Mariánských Lázních, Olomouci, Zlíně, České Lípě, Domažlicích, Svitavách, Sušici, Jihlavě, Znojmě, Třebíči, Frenštátě, Hodoníně, Děčíně, Plzni, Rakovníku, Českých Budějovicích a Opavě Hlubočci, které umožňovaly téměř 9 milionům televizních divákům (85 % obyvatel ČR) naladit digitální zemské vysílání v Přejchodové síti 13 ve standardu DVB-T2 HEVC, tak **přibudou další nové lokality: Litoměřice Michalovice 28 k, Náchod Dobrošov 24 k, Klatovy Doubrava 24 k, Trutnov Šibeník 24 k, Příbram Hvězdárna 24 k, Vyškov 31 k, Šumperk Háj 24 k, Jeseník Zlatý Chlum 24 k, Jeseník Studniční vrch 24 k, Vsetín Lysá hora 31 k, Varnsdorf 28 k, Blansko Veselice 31 k, Beroun Lhotka 24 k, Kutná Hora 24 k a Prachatice Křeplice 24 k.**

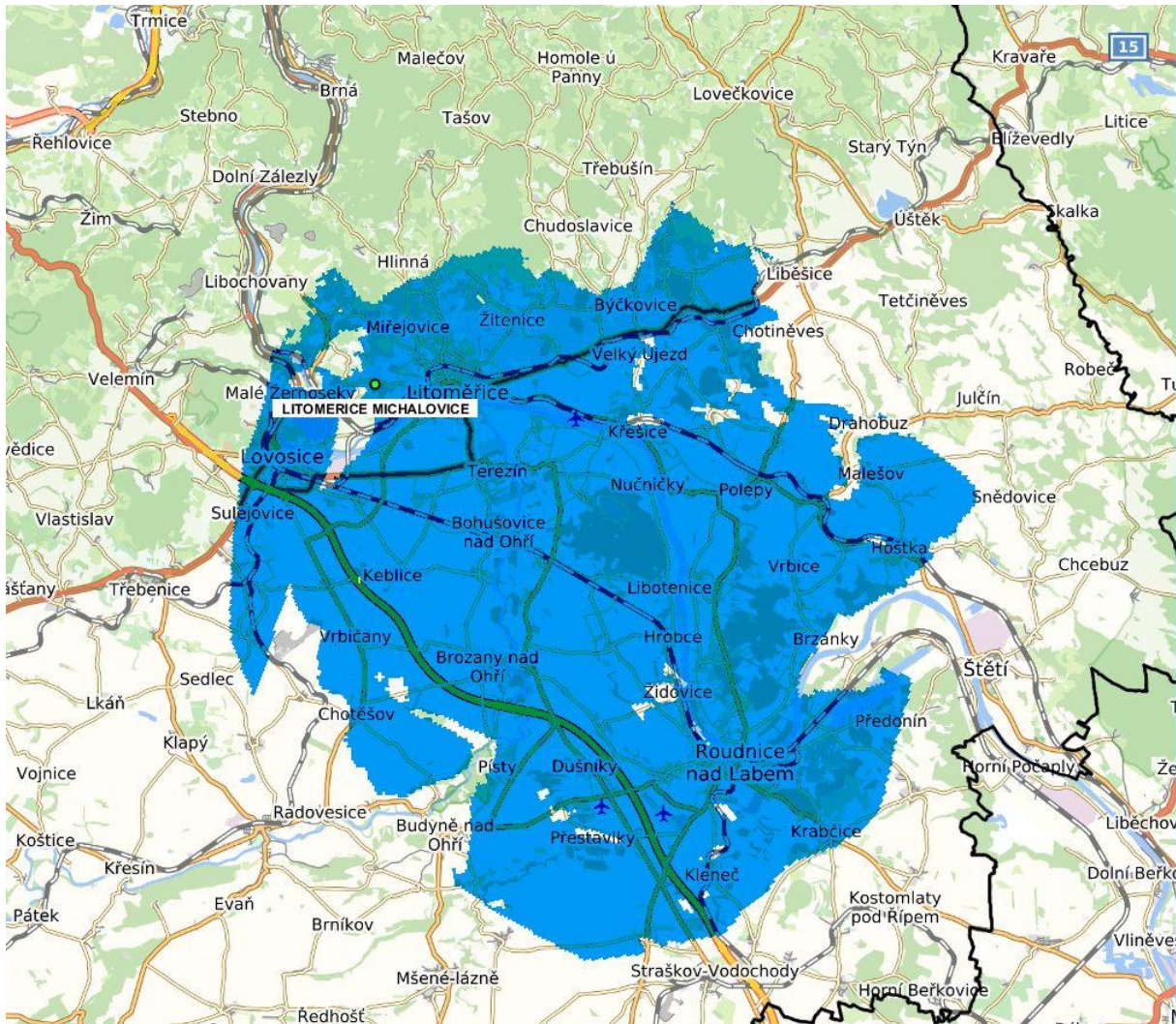
Přejchodovou sítí 13 si tak bude moci naladit již celkově téměř 9,21 miliónů televizních diváků (88,2 % obyvatel ČR), kteří budou mít možnost přijímat celoplošné televizní programy Nova, Nova Cinema, Nova Action, Nova Gold, Nova 2, Prima Comedy Central (HD), JOJ family (HD), kino Svět, RELAX, Rebel a regionální programy POLAR (HD), TV V1 (HD) a Brno TV.

„Spuštěním dalších lokalit (celkově již 45) pokračujeme v dalším, intenzivním rozšiřování Přejchodové sítě 13 v souladu s Technickým plánem přechodu (TPP). Po dnešním zahájení šíření z nových lokalit Přejchodovou sítí 13 DVB-T2/HEVC může naladit více jak 9,2 milionů diváků, tj. je 88,2 % obyvatel ČR a příprava dalších lokalit této sítě intenzivně pokračuje.“ řekl dnes jednatel společnosti Digital Broadcasting s.r.o. RNDr. Radim Pařízek.

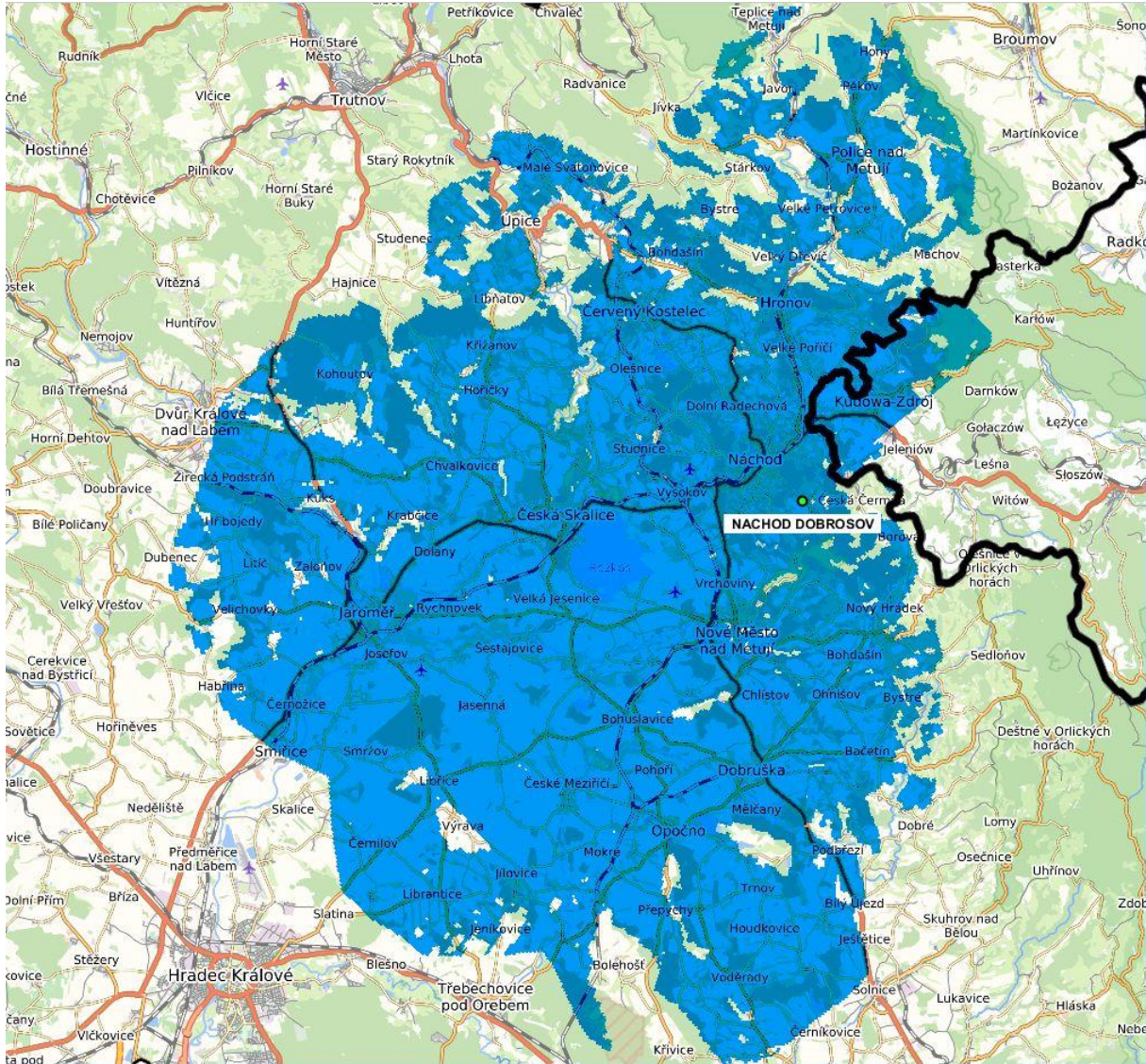
Martin Roztočil
+420 720991211
roztocil@multiplex4.cz

Pokrytí z dnes spouštěných lokalit:

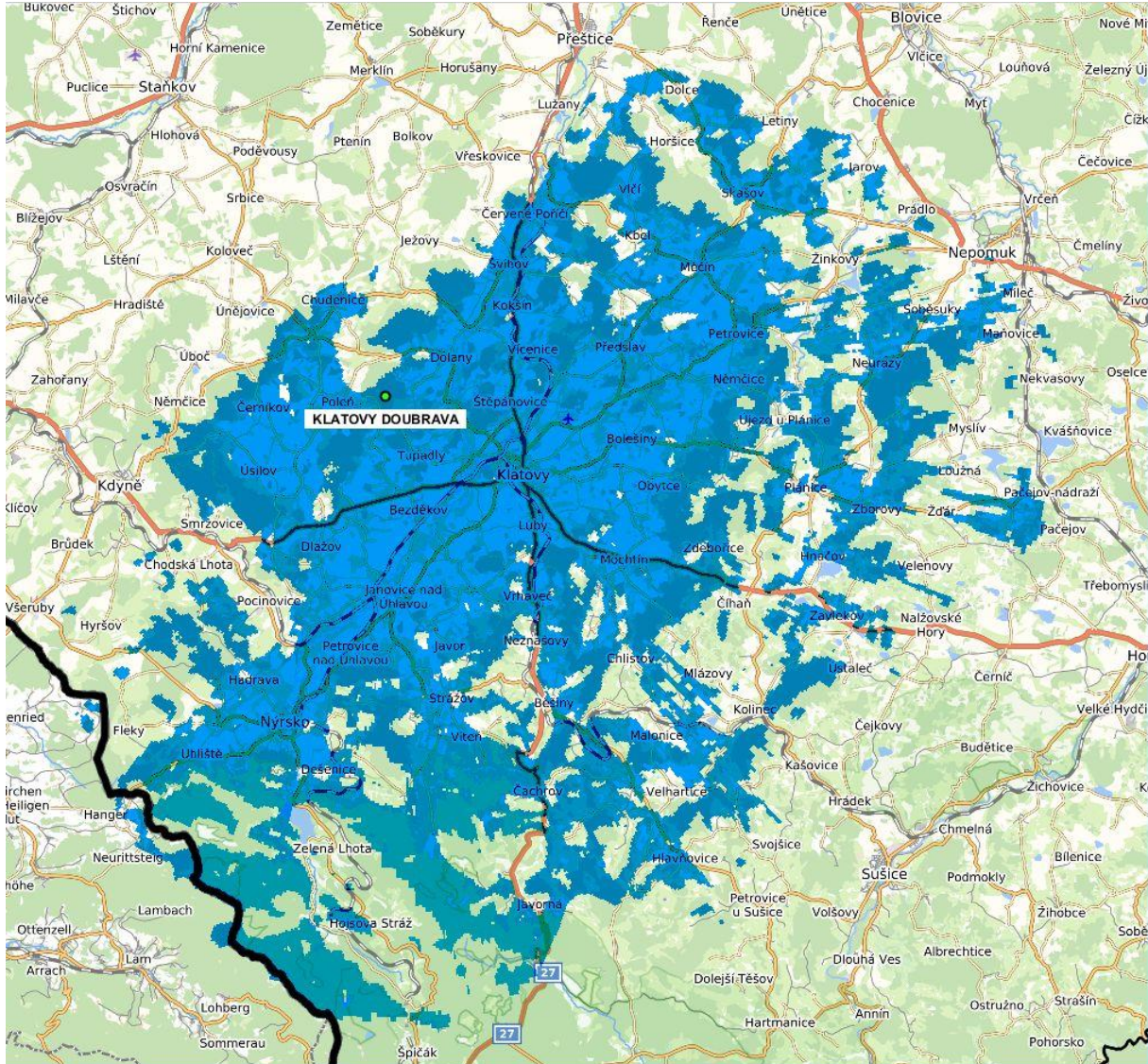
Litoměřice Michalovice 28 k



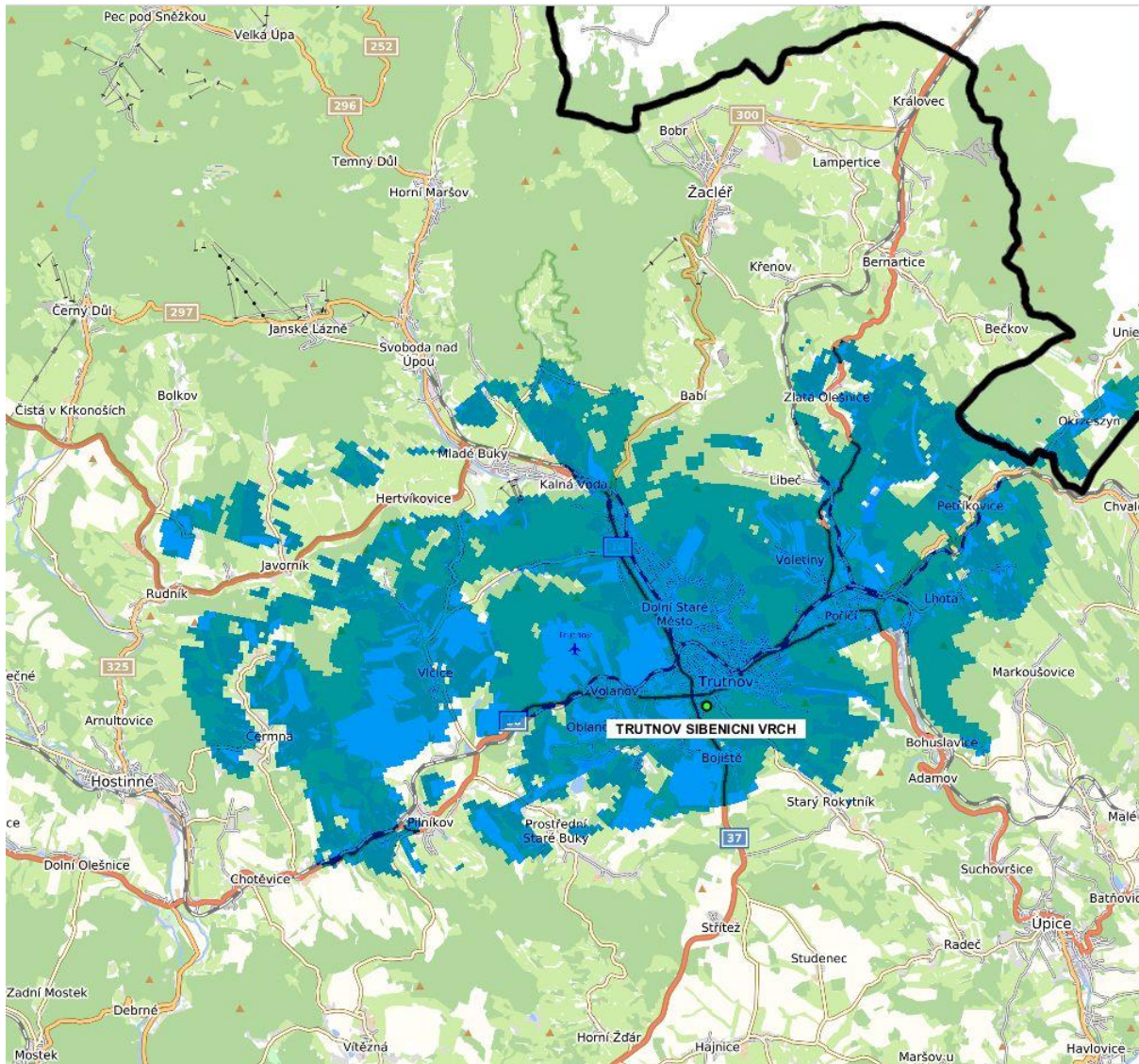
Náchod Dobrošov 24 k



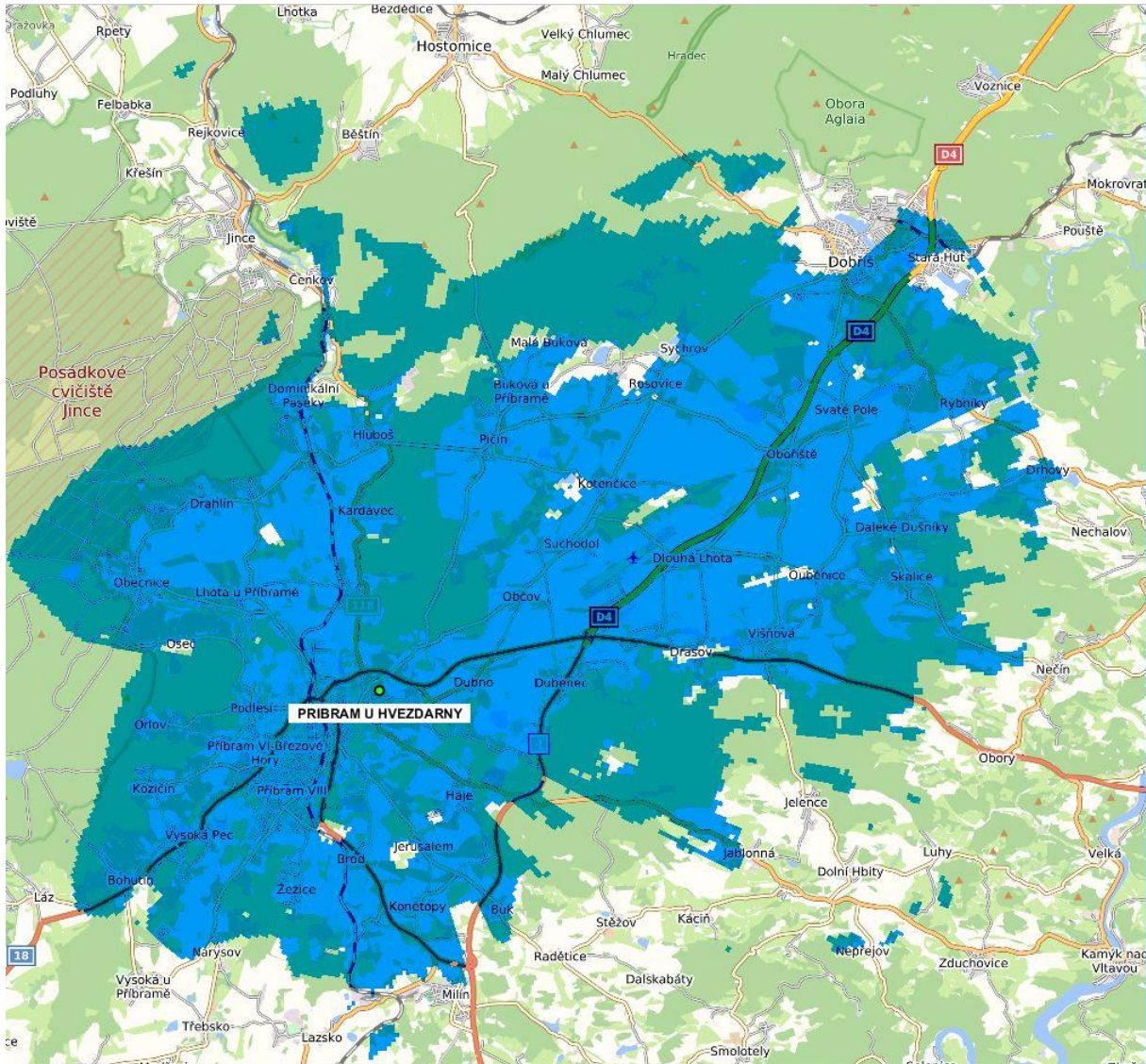
Klatovy Doubrava 24 k



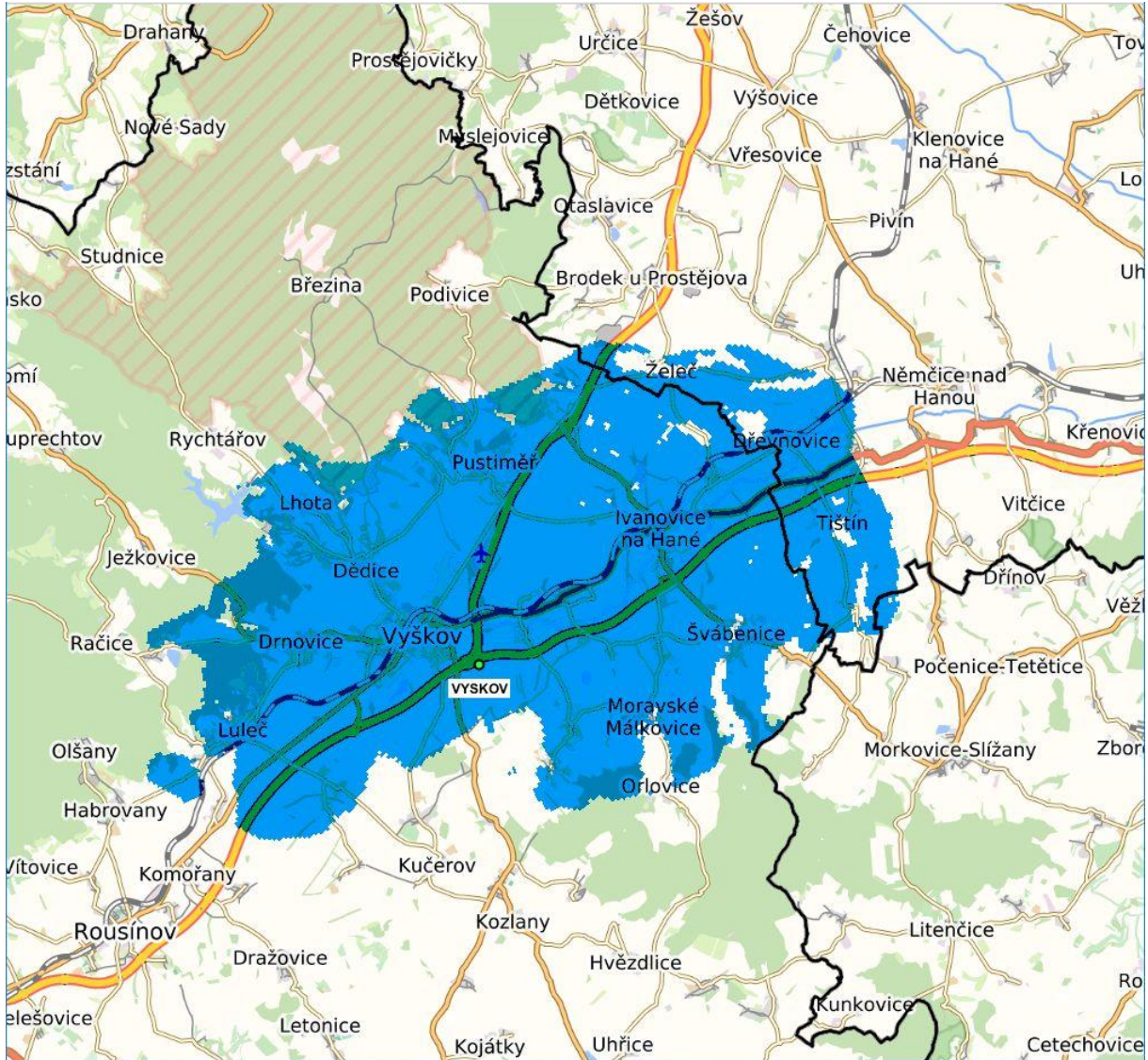
Trutnov Šibeník 24 k



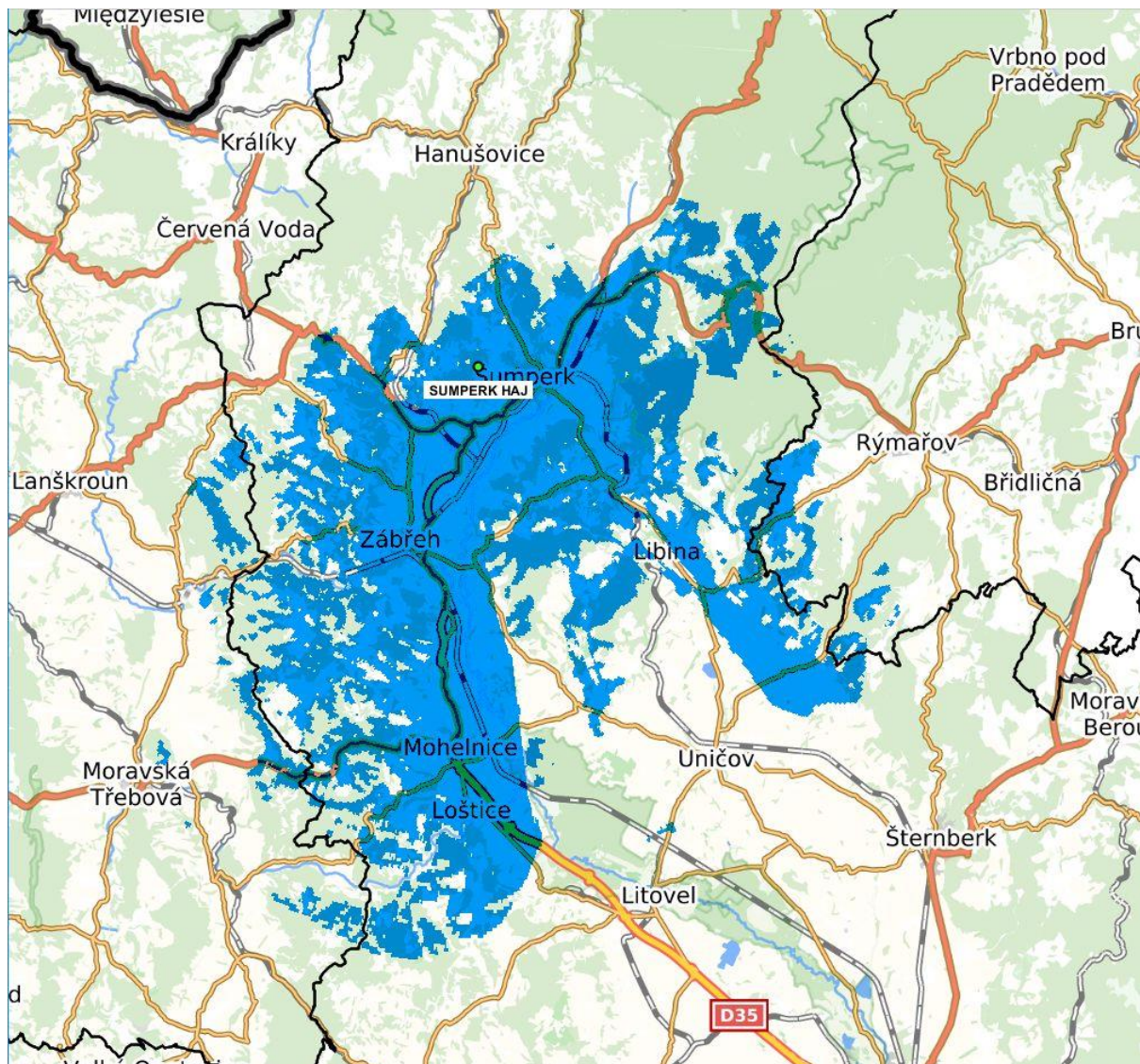
Příbram Hvězdárna 24 k



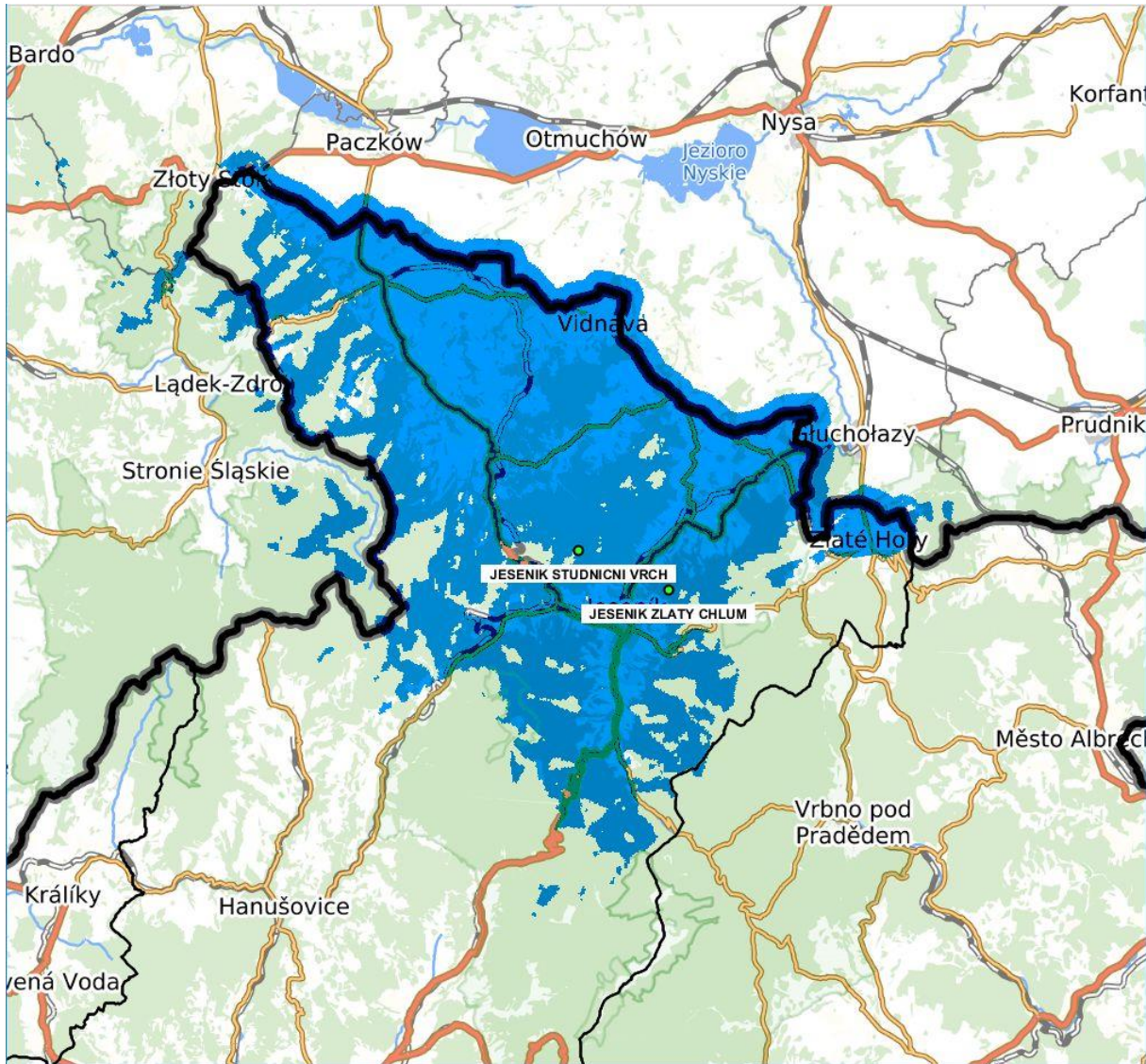
Vyškov 31 k



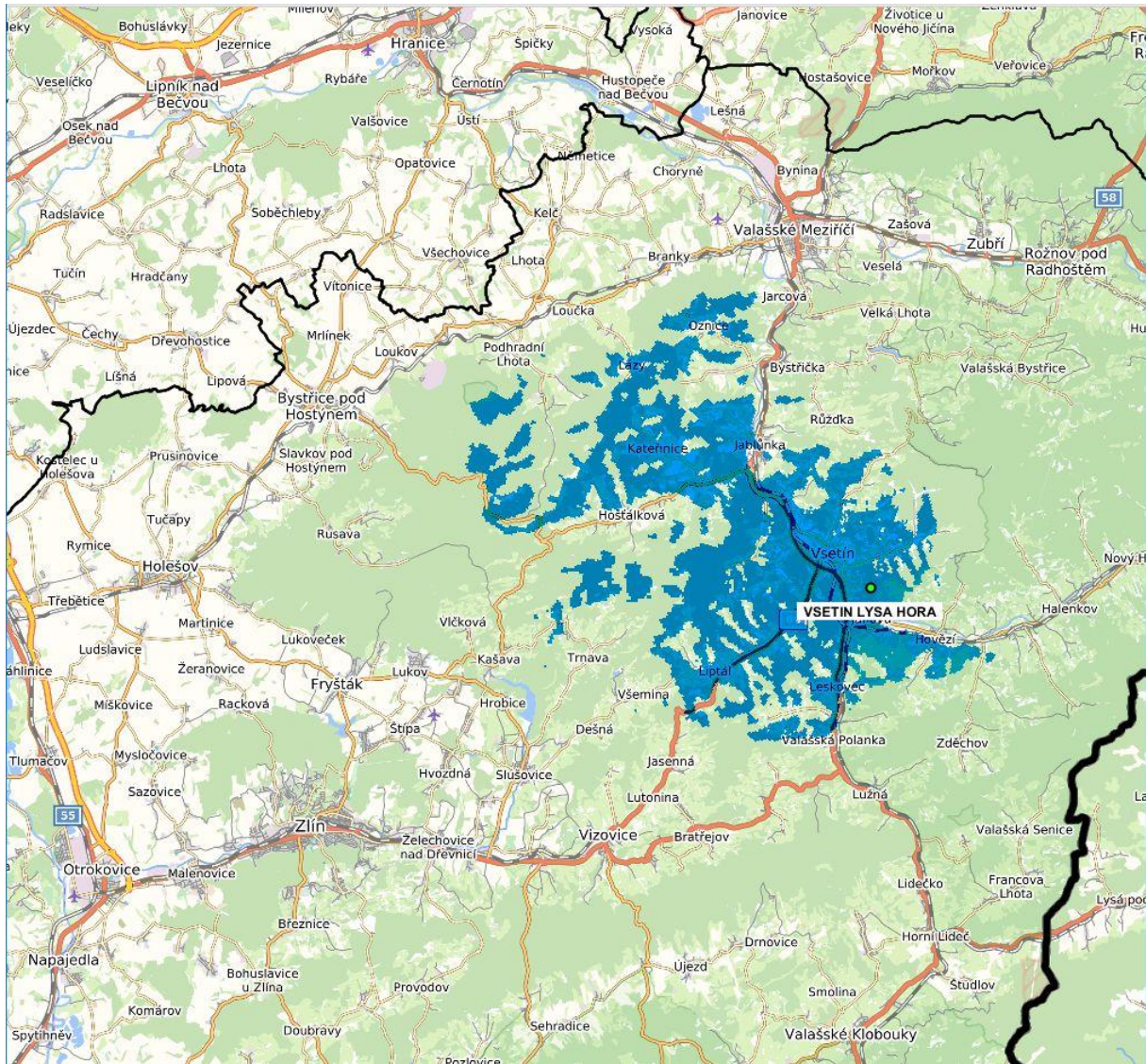
Šumperk Háj 24 k



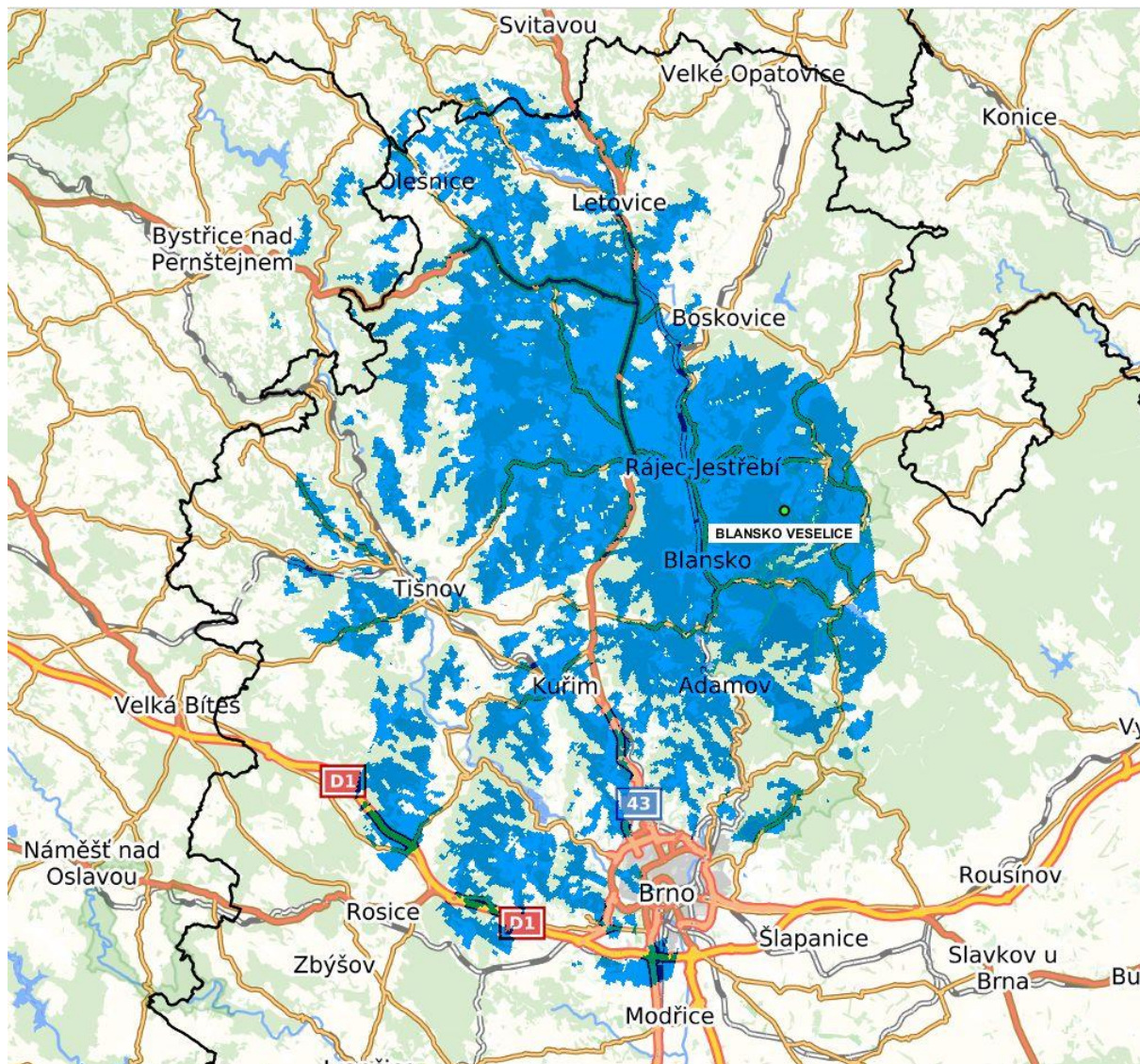
Jeseník Zlatý Chlum 24 k a Jeseník Studniční vrch 24 k



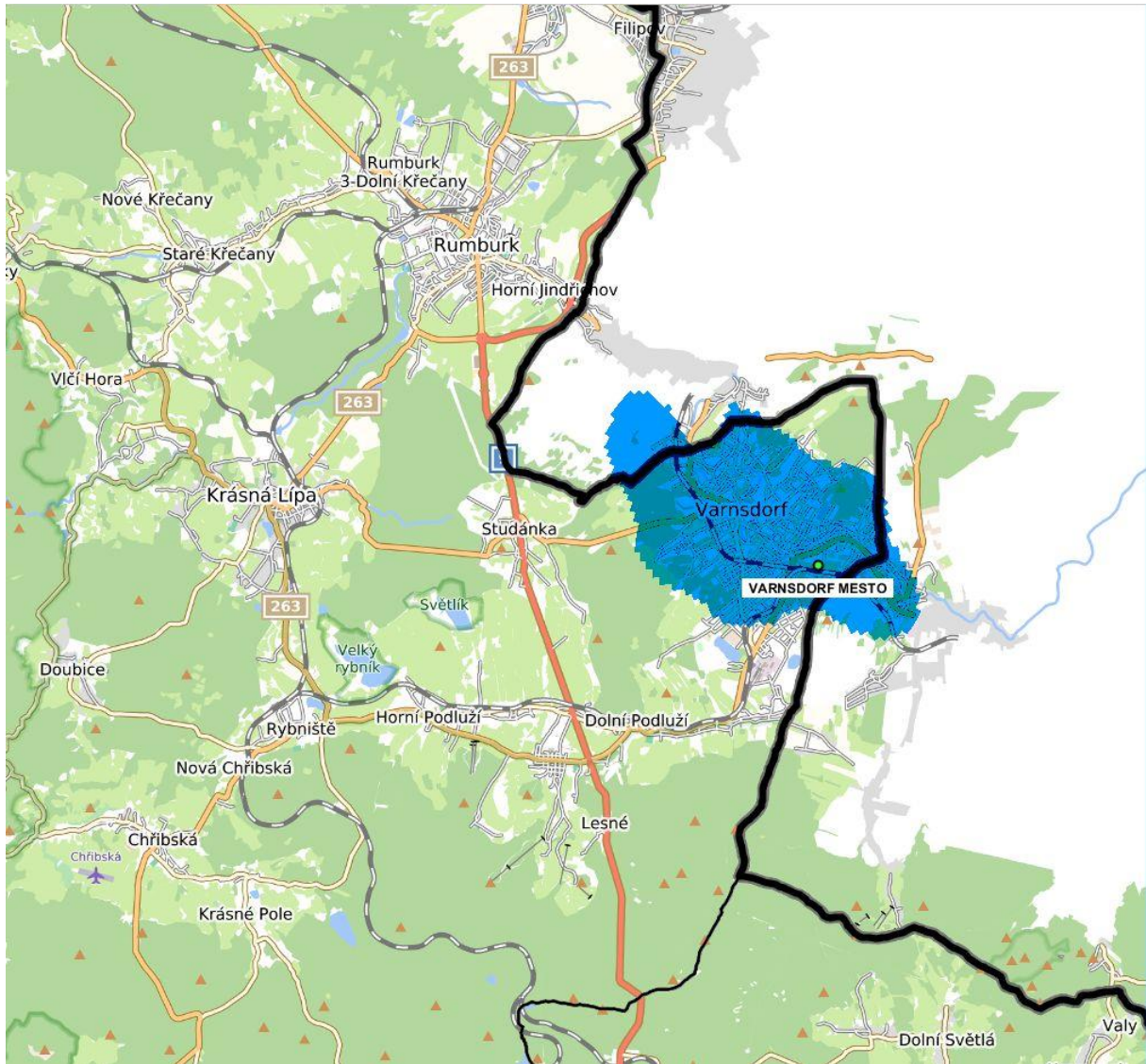
Vsetín Lysá hora 31 k



Blansko Veselice 31 k

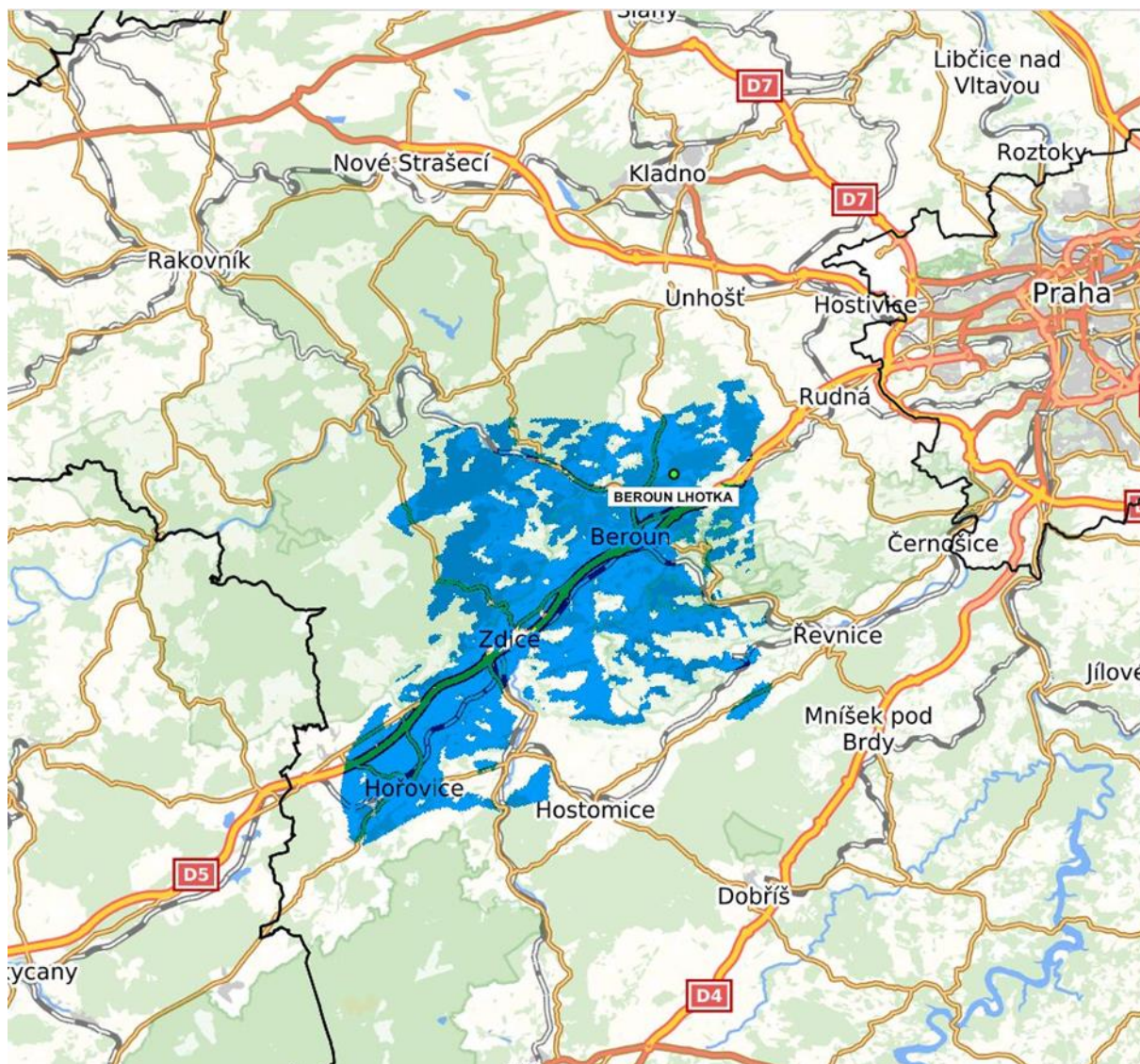


Varnsdorf 28 k

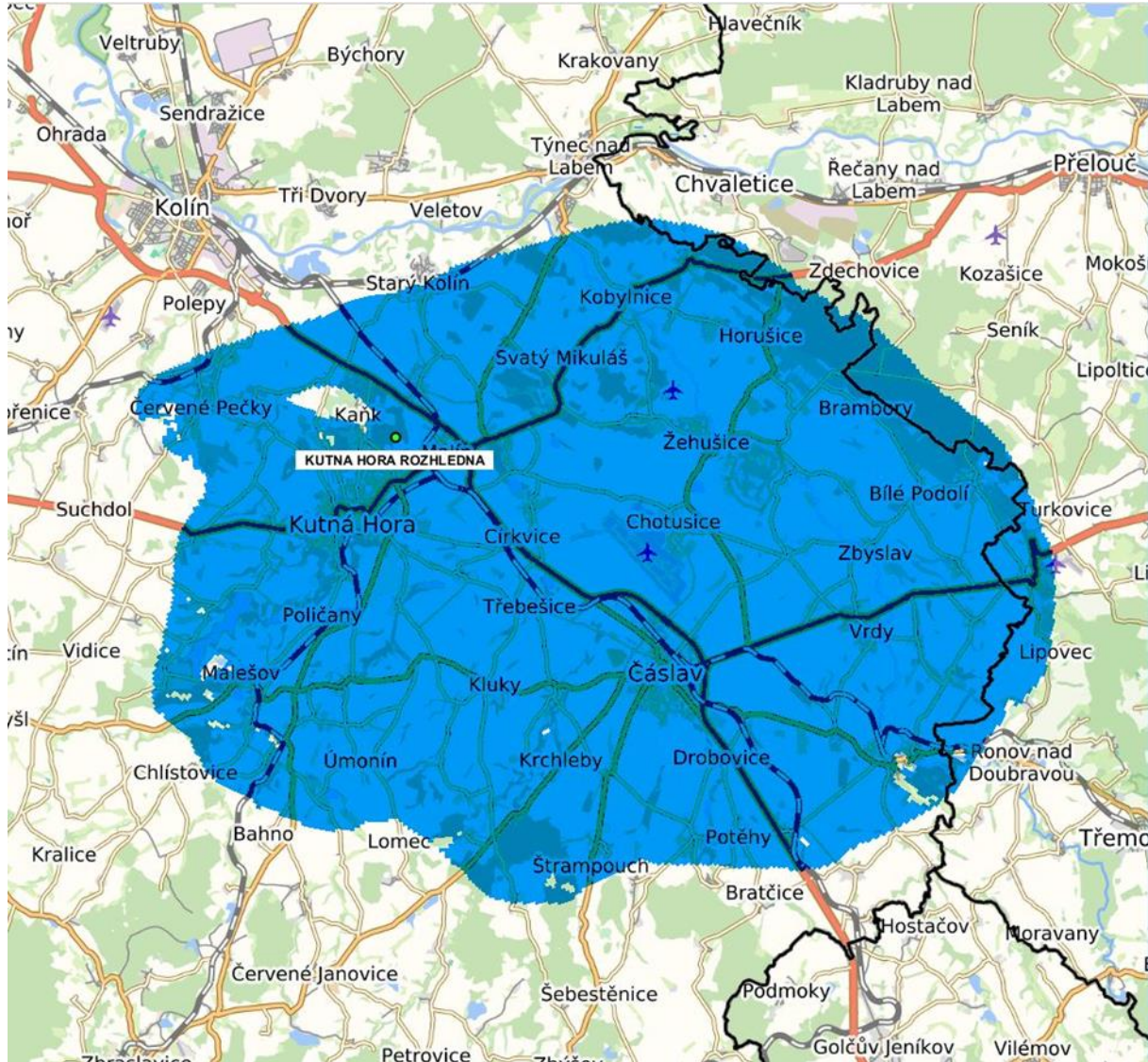


V nejbližších dnech budou spuštěny:

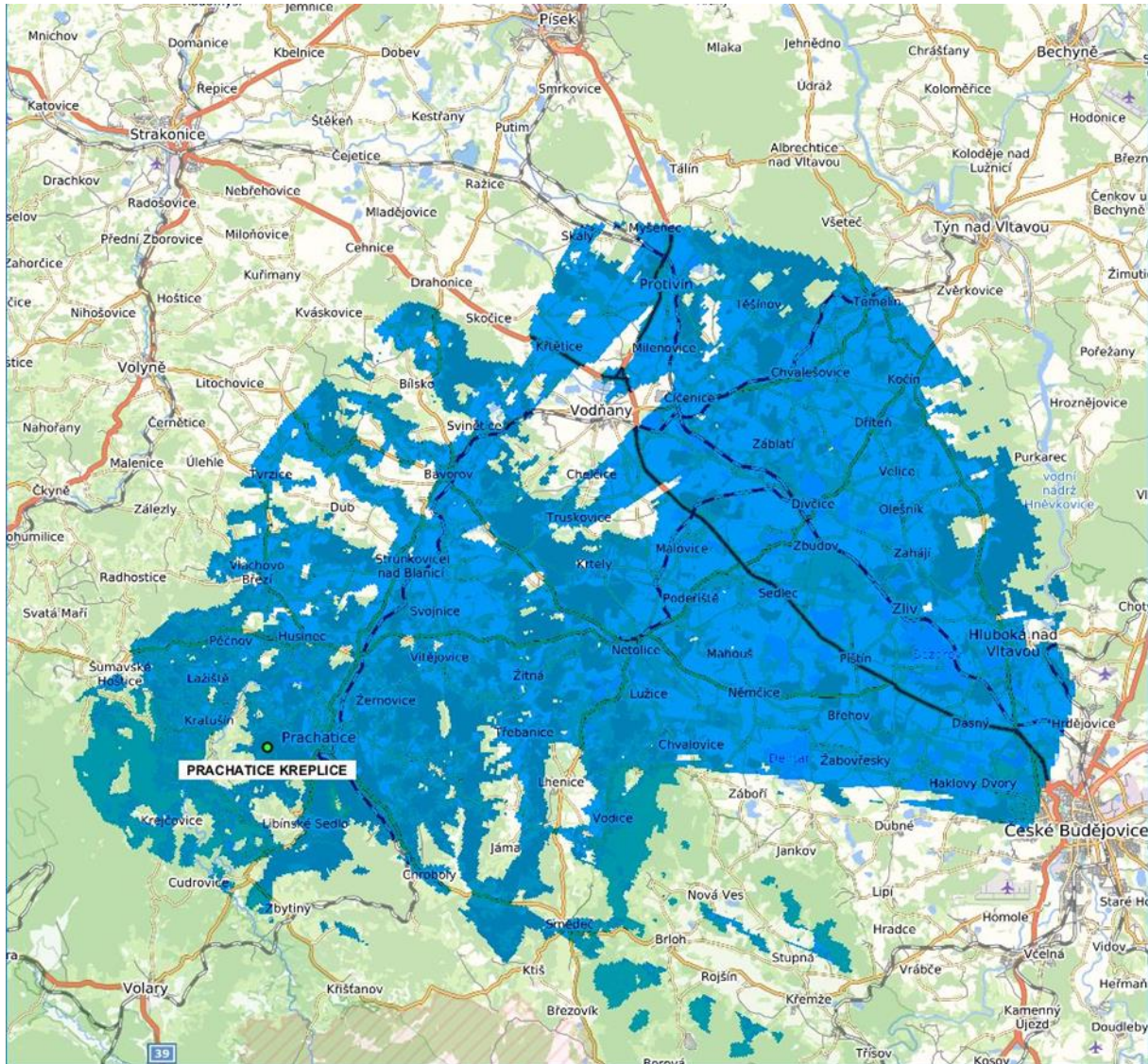
Beroun Lhotka 24 k



Kutná Hora 24 k



Prachatice Křeplice 24 k



Mapa pokrytí Přechodové sítě 13 (45 vysílačů):

